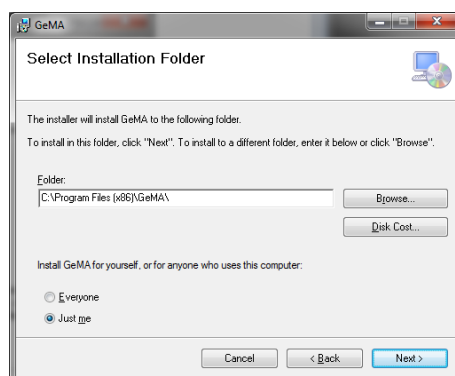


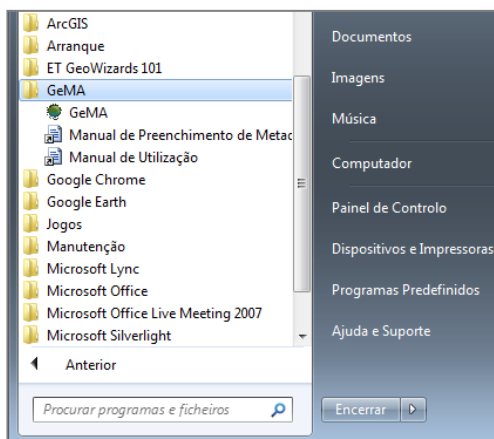
INSTRUÇÕES DE INSTALAÇÃO DO GEMA

1. Para receber o GeMA no seu e-mail, preencha o formulário de *download* disponível em <http://www.ideia.azores.gov.pt/paginas/gema.aspx>;
2. O GeMA será enviado num ficheiro comprimido denominado por “DownloadGeMA_5.2.0.rar” que deve ser extraído para uma localização no seu computador;
3. Caso tenha uma versão antiga do GeMA instalada, deverá proceder à sua desinstalação antes de instalar a nova;
4. Após extrair os ficheiros, deve proceder em conformidade com as instruções enviadas no e-mail, ou seja, deve alterar as extensões dos dois ficheiros enviados;
5. Após alterar as extensões dos ficheiros, deve instalar o GeMA a partir do ficheiro “Instalar_GeMA.exe”*;
6. Caso não possua a versão mais recente do *Microsoft .NET Framework* instalada no seu computador irá surgir uma mensagem de erro a requerer a sua instalação. Para instalar este *software* deverá aceder à página do *Microsoft Download* e proceder ao seu descarregamento. Depois de concluída a instalação do *Microsoft .NET Framework* volte novamente ao passo 4;
7. Na janela de instalação do GeMA escolha a opção “next”;
8. Selecione o diretório de instalação do GeMA e especifique se a ferramenta poderá ser acedida apenas pelo seu utilizador (*Just me*) ou se por todos os que utilizem a sua máquina (*Everyone*). De seguida escolha a opção “next”;



9. Na janela de confirmação da instalação, escolha a opção “next”;
10. O GeMA será instalado no seu sistema;

11. Depois de instalada a ferramenta, escolha a opção “Finish” para fechar a janela do instalador;
12. De seguida, vá ao “Menu iniciar” e procure a pasta “GeMA” que contém a aplicação, bem como os manuais de utilização e de preenchimento de metadados;



13. Clique na ferramenta “GeMA”, de modo a visualizar a sua interface:



* O GeMA não corre no Sistema Operativo “Windows XP”.