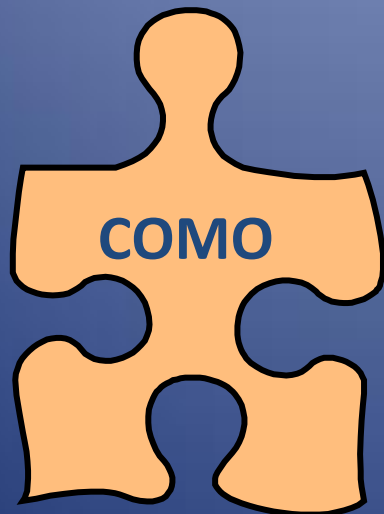
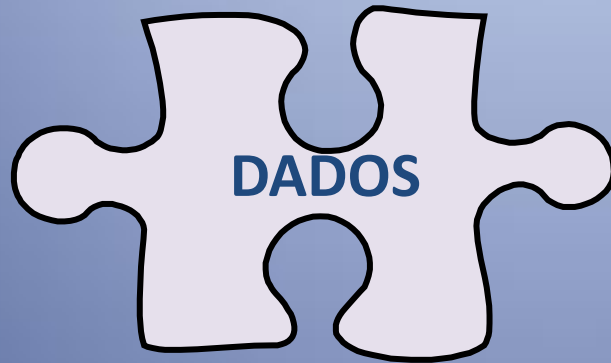


# CELEBRAÇÃO DO GIS DAY

## Os SIG na DSCIG

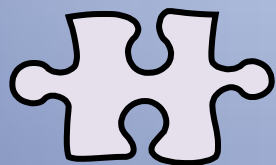
LREC, 16 de Novembro 2011





# Quero....

- Ir ao encontro das necessidades dos utilizadores de SIG;
- Simplificar o acesso à informação;
- Utilizar de forma racional a informação;
- Implementar um canal de comunicação entre as entidades, que permita uma partilha eficaz da informação;
- Permitir uma visão global do território;



# Dados

- Ortofotomapas
- Cartografia vectorial
- Fotografia aérea
- Informação Geodésica
- Informação Cadastral



# Aplicações

- Software:

- SIG



- CAD

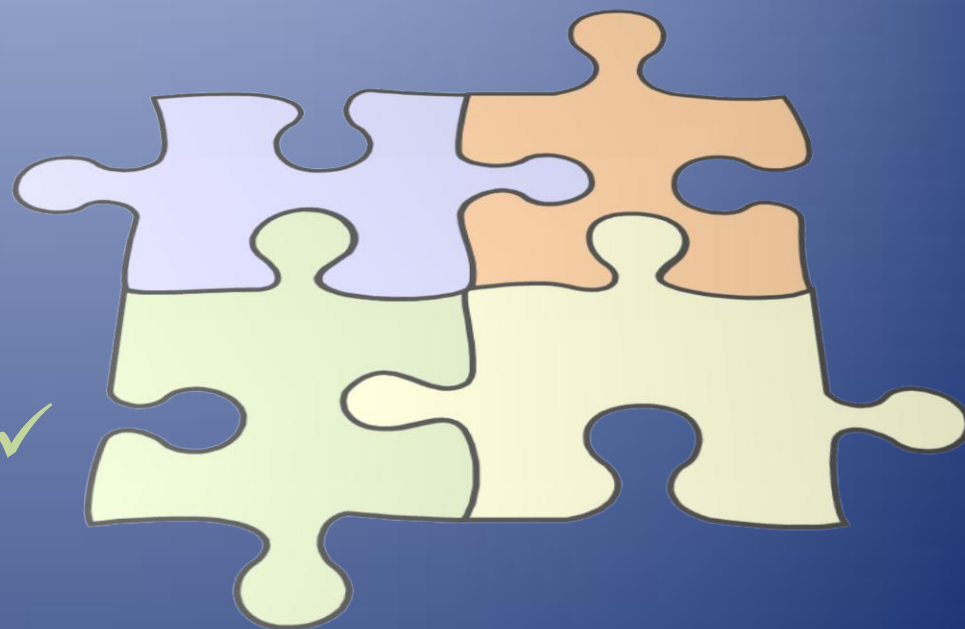




'Timings'

- Informação ✓
- Aplicações ✓
- Objectivos definidos ✓

**SIG!!!!**





# Projectos

- Fototeca
- SIGEndA
- IDEiA
- Inspire@çores

# Fototeca

- Constituição de uma Base de Dados única com toda a informação relativa à fotografia aérea existente;
- Desenvolvimento de site geográfico de pesquisa e visualização das fotografias aéreas;

# Fototeca

Configuração Módulos Ilhas... Escala 1:50.000

Powered by **Município, EM, SA**

**FOTOTECA - GOVERNO DOS AÇORES**

Id. Fotograma	Escala	Tipo Fotograma	Data V6
5168	1:18000	Analogico	07-07-20
5169	1:18000	Analogico	07-07-20
5170	1:18000	Analogico	07-07-20
5171	1:18000	Analogico	07-07-20
5172	1:18000	Analogico	07-07-20
6419	1:18000	Analogico	12-10-20
6420	1:18000	Analogico	12-10-20
6421	1:18000	Analogico	12-10-20

© Município, EM, S.A. 2010

**Enquadramento**

ILHA DO FAIAL

E (Lon) -28.63486 degrees  
N (Lat) 38.61097 degrees  
WGS 84

munWebGis. Todos os direitos reservados. Desenvolvido por Município, S.A.

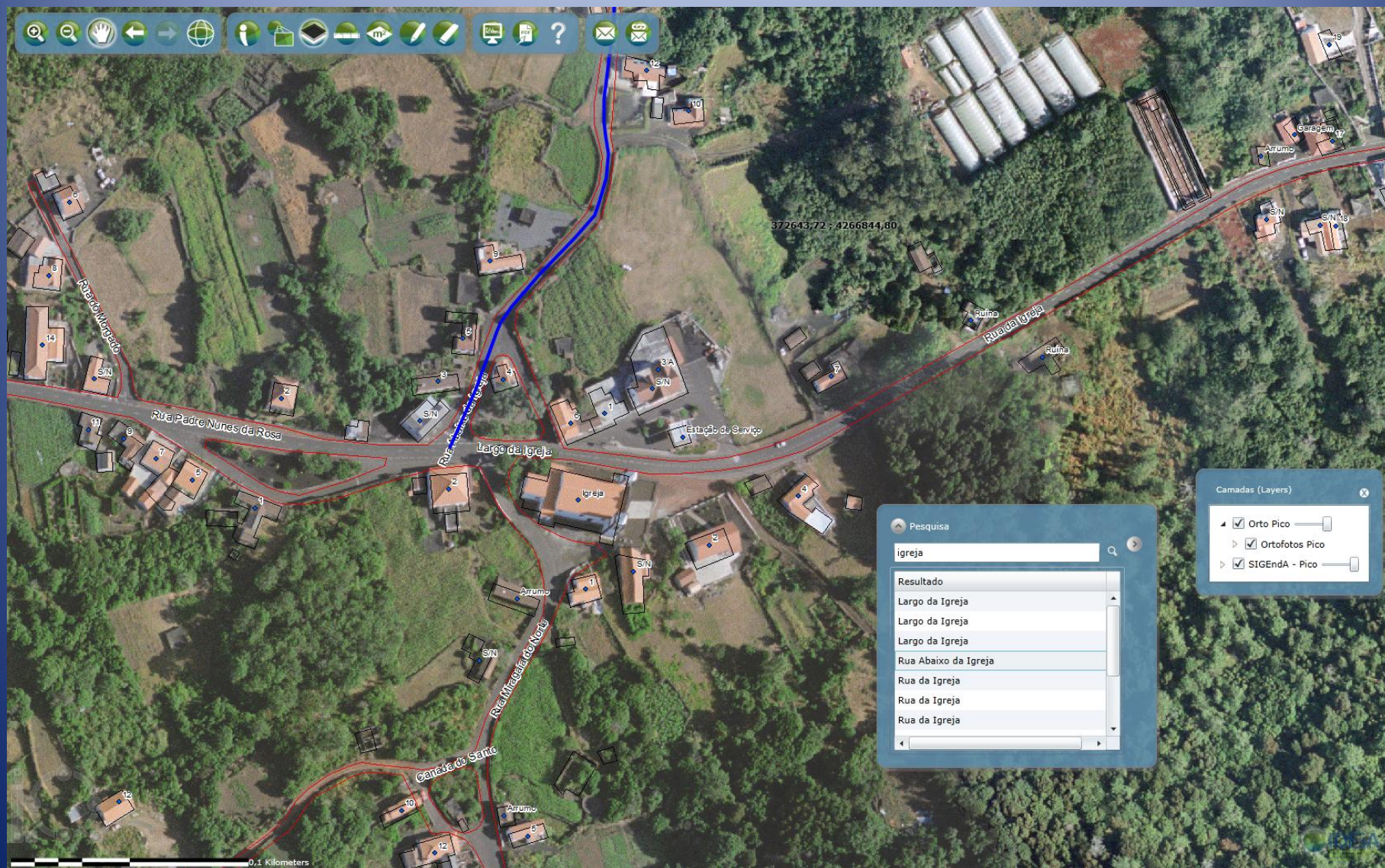
**Navegação**

Temas Pesquisa Ajuda

- Fototeca
  - ☒ Ano 2008
  - ☒ Ano 2007
  - ☒ Ano 2005
  - ☒ Ano 2004
- Elementos de Referência
  - ☒ Toponímia dos Lugares
  - ☒ Eixos de Via
  - ☐ Limites Administrativos (CAOP)
- Bases Cartográficas
  - ☒ Cartografia

# SIGEndA

- Constituição de uma GeoDatabase única com toda a informação de Endereços dos Açores;
- Desenvolvimento de site geográfico de pesquisa e visualização dos Endereços;
- Adaptação à Directiva Inspire.
- Georeferenciar de forma automática todas as entidades dos Açores.



# IDEiA

- Desenvolvimento e gestão de uma infraestrutura de dados geográficos de referência para a Região Açores;
- Alargamento a várias entidades dos Açores;
- Disponibilizar serviços de dados geográficos para o público em geral;

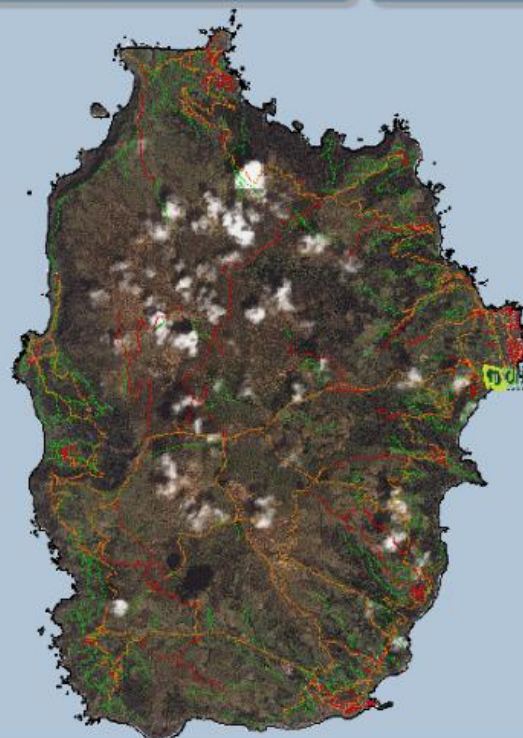
# Açores

Corvo Flores Faial Pico São Jorge Graciosa Terceira São Miguel Santa Maria



## Camadas (Layers)

- ☒ Orto Flores
- ☒ Ortofotos Flores
- ☒ Vectorial - Flores
- ☒ Governo dos Açores
  - ☒ DRJ
    - Associação Juvenil
- ☒ Espaços TIC
  - TIC
- ☐ Geodesia e toponímia
- ☐ Altimetria
- ☐ Hidrografia



5 Kilometers

# Inspire@çores

- Promover a implementação da Directiva Comunitária INSPIRE na RAA:
  - Identificação das entidades responsáveis pelos temas dos Anexos I, II e III
  - Interpretação e adequação dos modelos de dados
  - Desenvolvimento do Gestor de Metadados dos Açores
  - Implementação de serviços



# Obrigada!

Marlene Assis

[marlene.cs.assis@azores.gov.pt](mailto:marlene.cs.assis@azores.gov.pt)