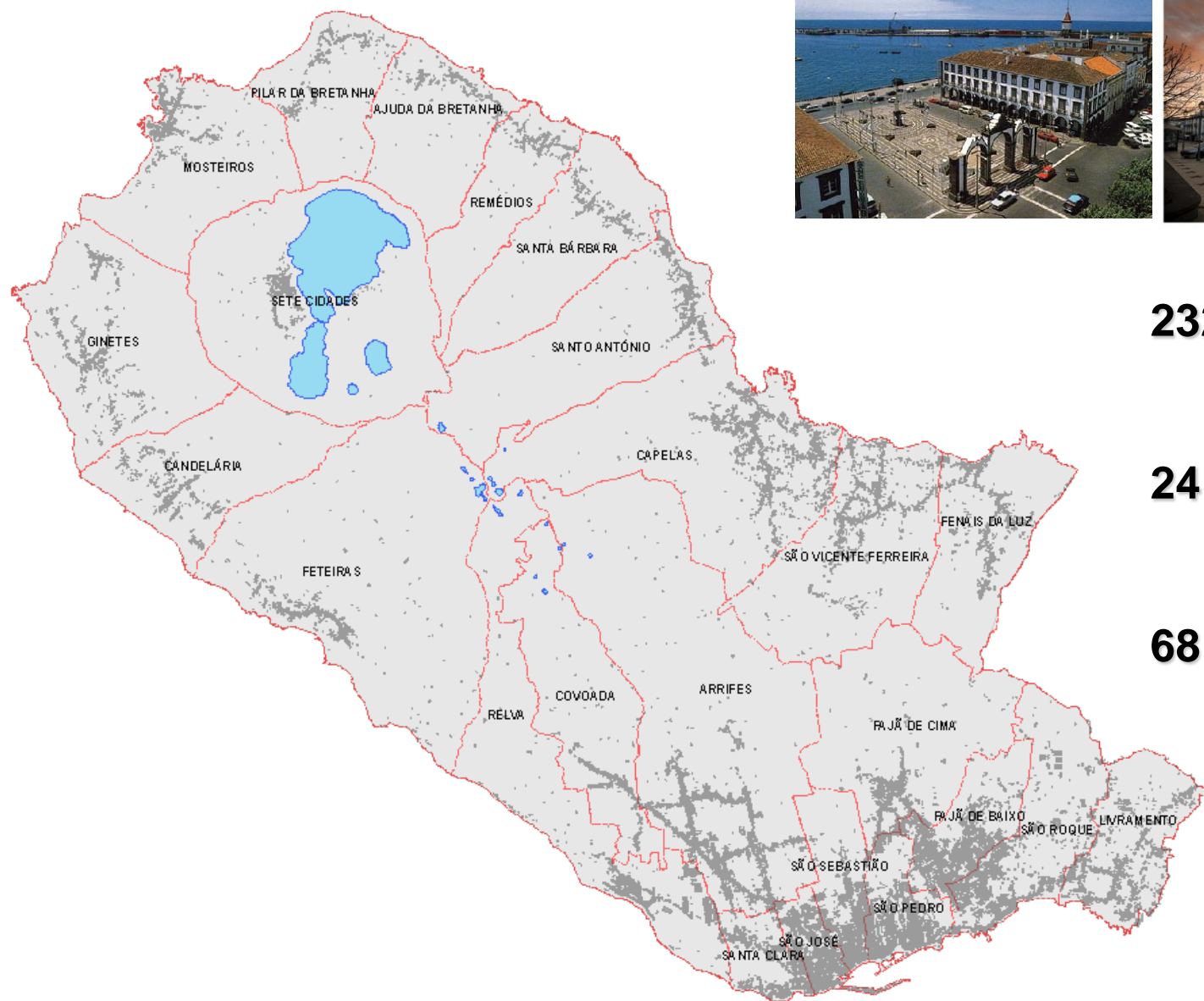




**CÂMARA MUNICIPAL DE PONTA DELGADA**



**232 km<sup>2</sup>**

**24 freguesias**

**68 748 hab.** (censos 2011)

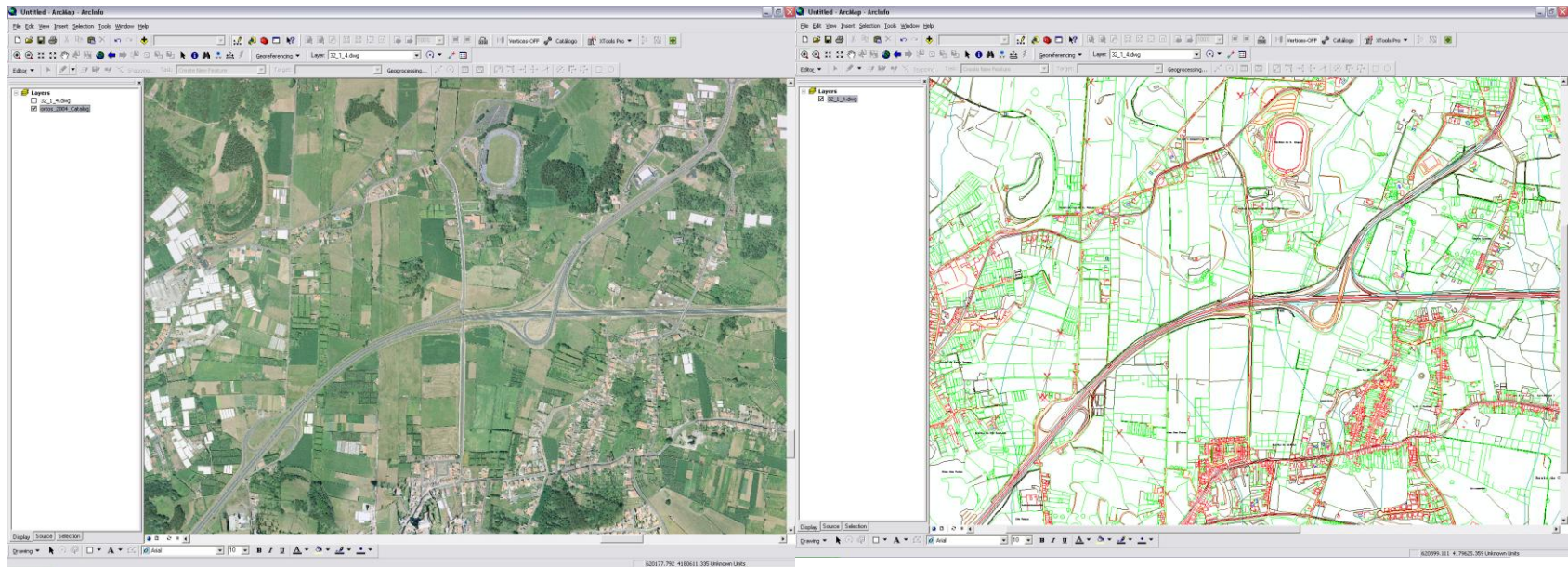
## MISSÃO DA DIG

A Divisão Informação Geográfica tem como missão, “garantir a actualização e adequação da cartografia e da informação geográfica de suporte às actividades camarárias, desenvolvendo para tal um conjunto de acções, articuladas entre si e os demais sistemas de informatização do município”, que se traduzem nos seguintes objectivos:

- Constituição e manutenção de uma base de dados geográfica para a fundamentação das decisões internas aos vários níveis;
- Actualização e manutenção da cartografia existente;
- Desenvolvimento de ferramentas de apoio às actividades camarárias;
- Integração dos dados geográficos com os demais sistemas de informação existentes;
- Disponibilização dos dados na Intranet e na Internet.

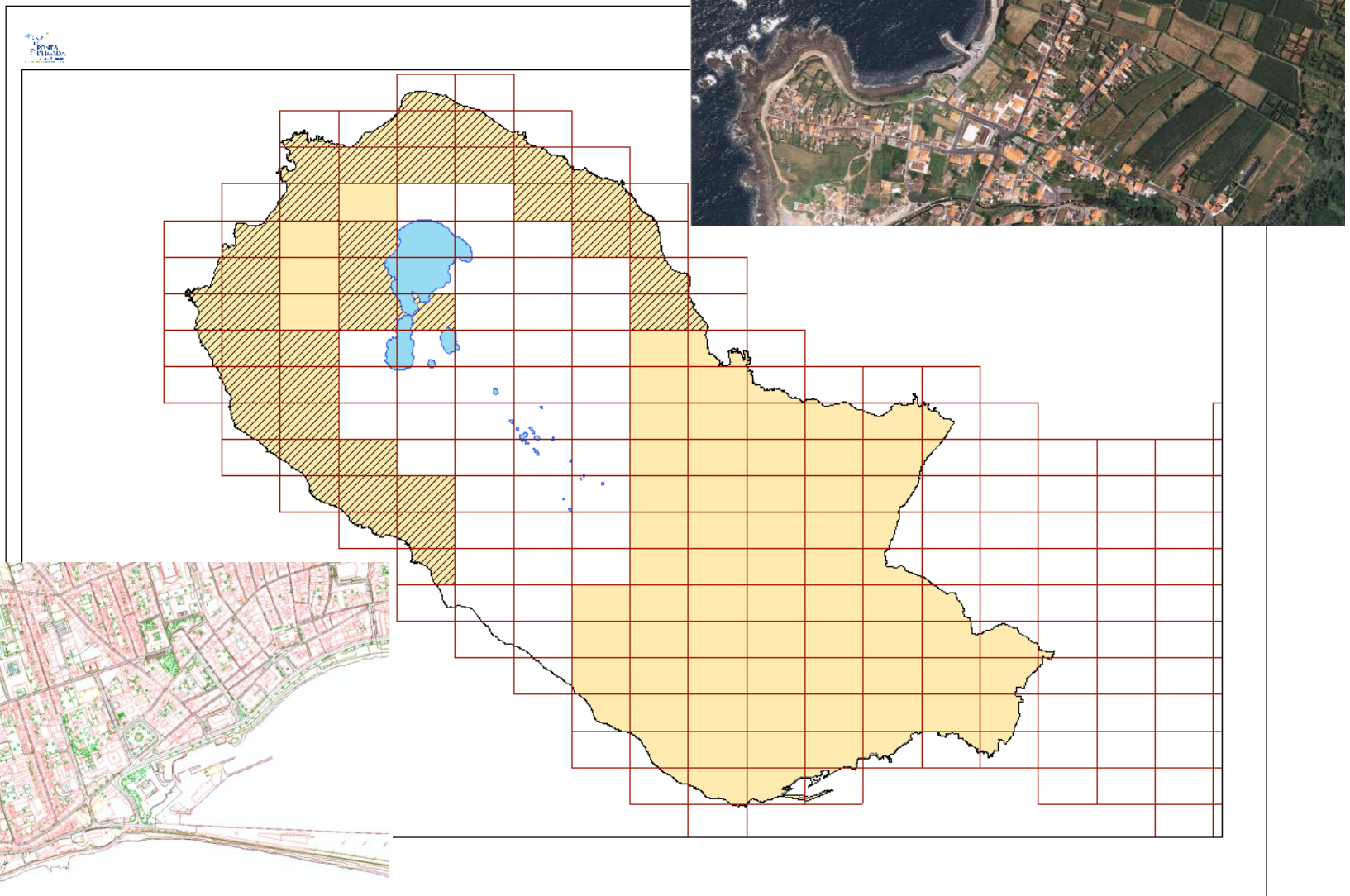
# CARTOGRAFIA

Base 1:5000



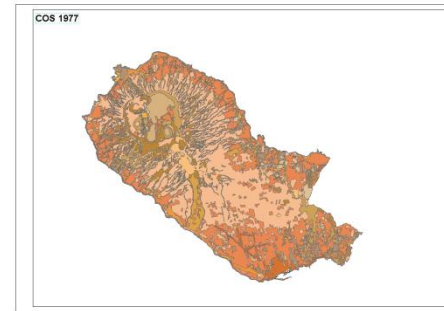
# CARTOGRAFIA

Base 1:2000



# CARTOGRAFIA TEMÁTICA

- Ocupação do Uso do Solo



- Riscos Naturais



- Áreas a Integrar na RER



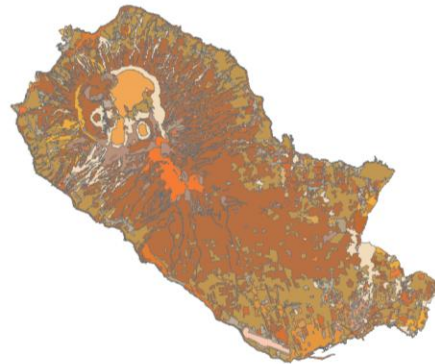
# CARTOGRAFIA TEMÁTICA

- Ocupação do Uso do Solo

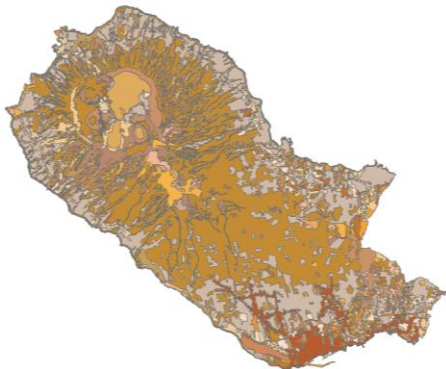
COS 1977



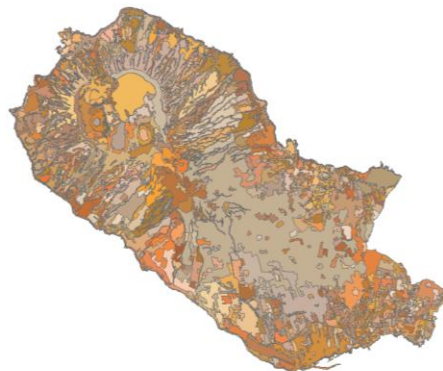
COS 1993



COS 2004



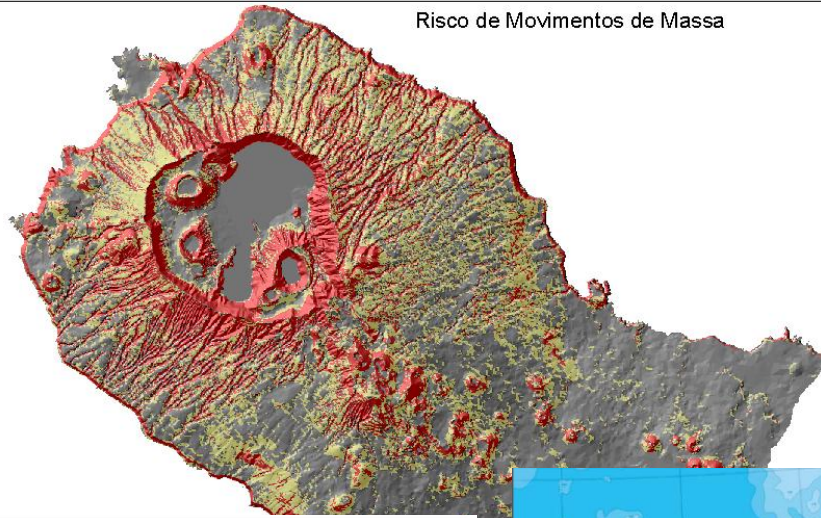
COS 2010



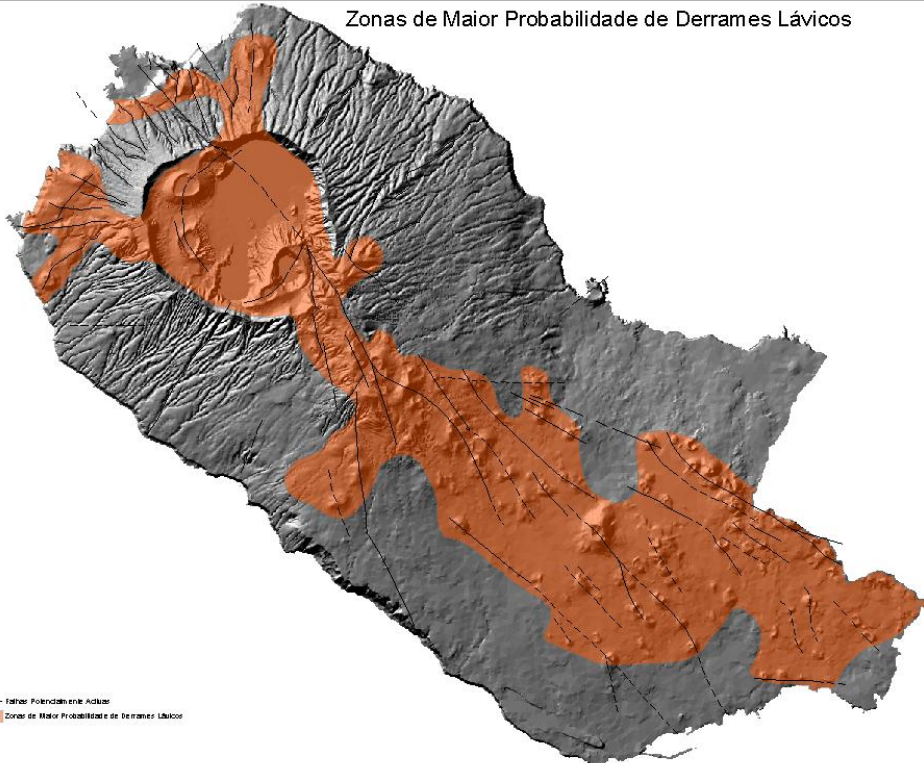
# CARTOGRAFIA TEMÁTICA

## • Riscos Naturais

Risco de Movimentos de Massa



Zonas de Maior Probabilidade de Derrames Lávicos



# CARTOGRAFIA TEMÁTICA

## • Áreas a Integrar na RER

### • Áreas de protecção do litoral

- Faixa marítima de protecção costeira;
- Praias;
- Ilhéus e rochedos emersos no mar;
- Arribas e respectivas faixas de protecção.

### • Áreas relevantes para a sustentabilidade do ciclo hidrológico terrestre

- Cursos de água e respectivos leitos e margens;
- Lagoas, lagos e respectivos leitos, margens e faixas de protecção;
- Áreas estratégicas de protecção e recarga de aquíferos.

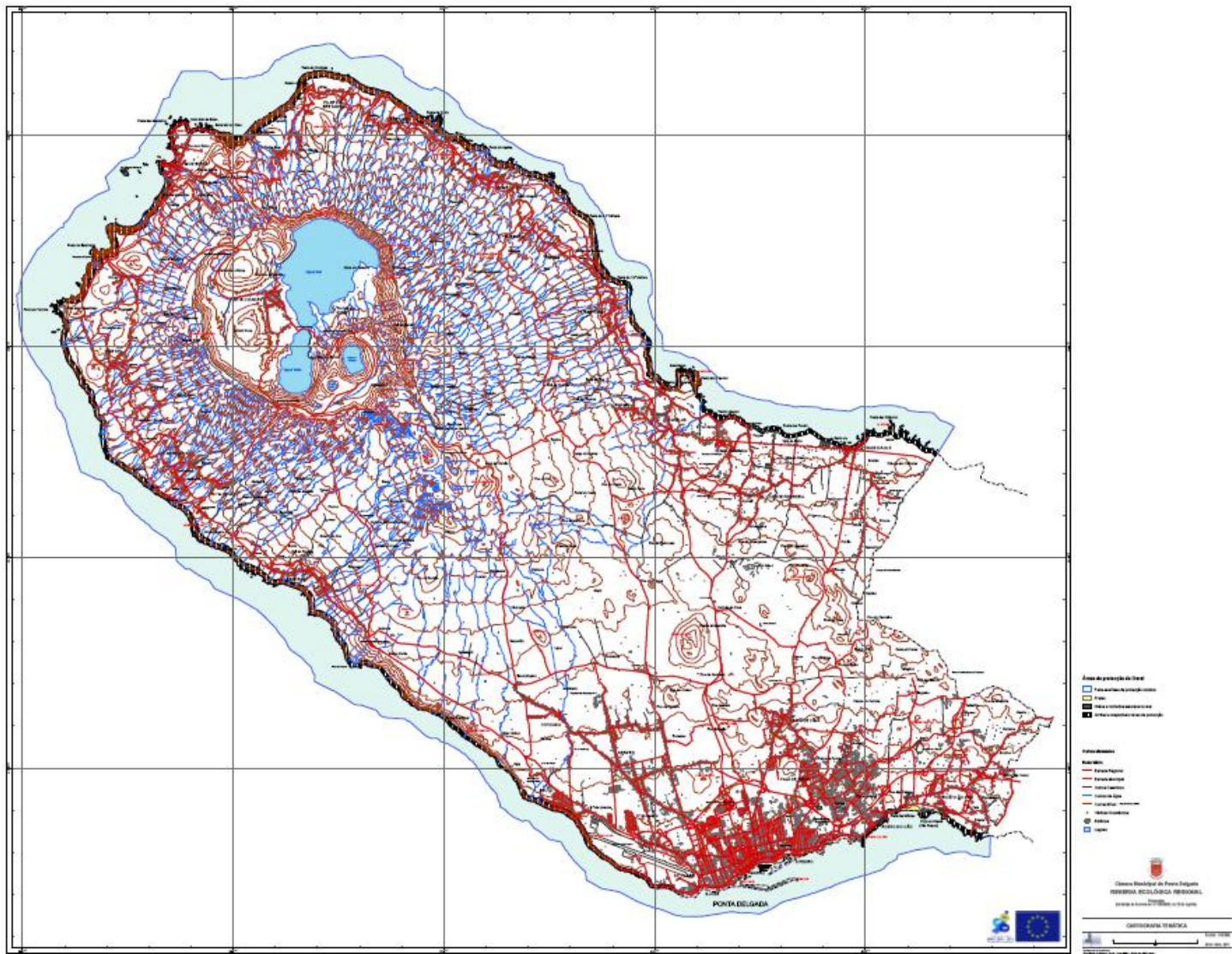
### • Áreas de prevenção de riscos naturais

- Zonas ameaçadas pelo mar não classificadas como zonas adjacentes nos termos da Lei de Titularidade dos Recursos Hídricos;
- Zonas ameaçadas pelas cheias não classificadas como zonas adjacentes nos termos da Lei de Titularidade dos Recursos Hídricos;
- Áreas de elevado risco de erosão hídrica do solo;
- Áreas de instabilidade de vertentes (demarcadas por outra equipa).

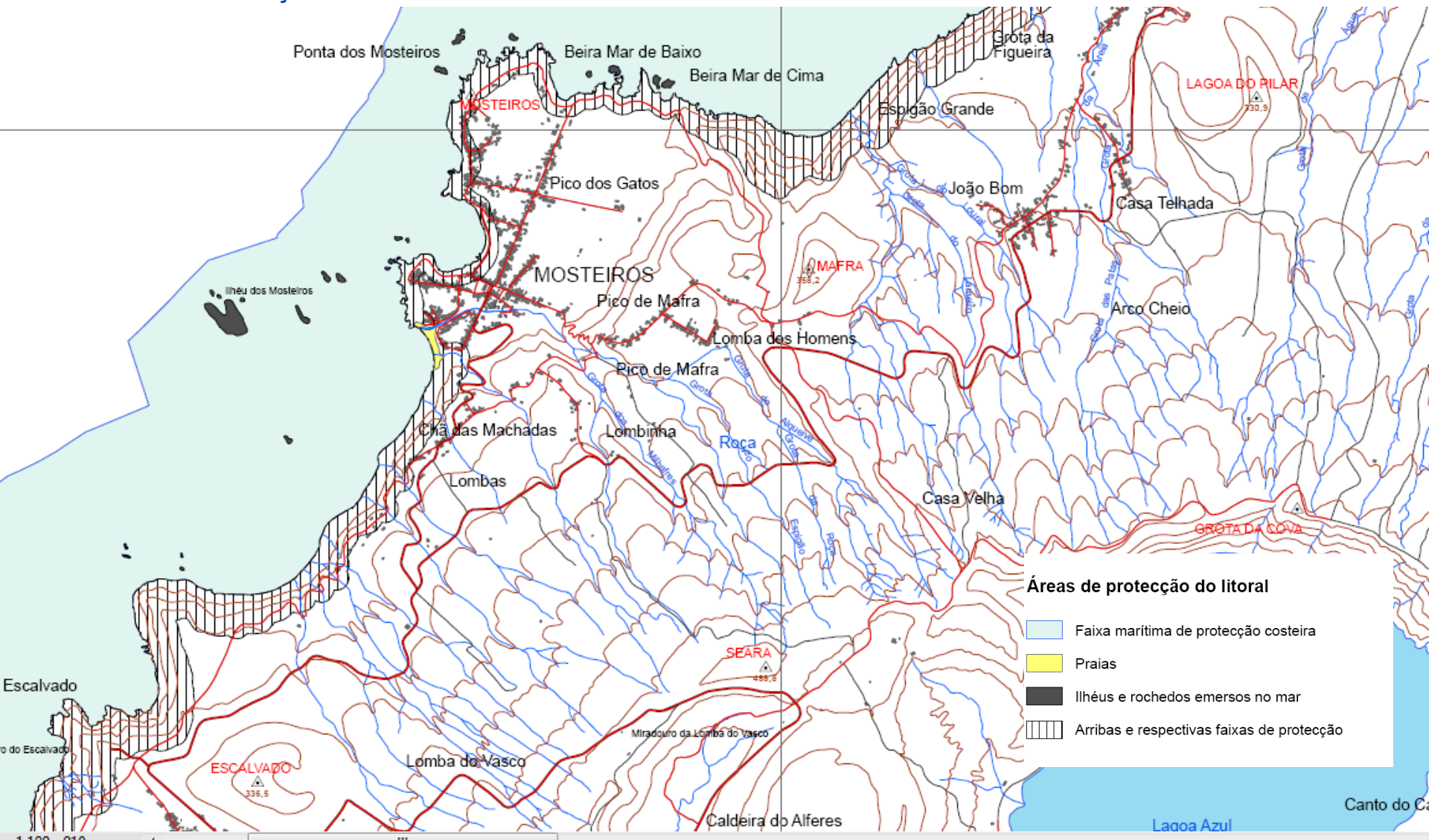
Os critérios que presidiram à sua elaboração decorrem das normas técnicas de referência estabelecidas no regime jurídico da Reserva Ecológica (Decreto-Lei n.º 166/2008, de 22 de Agosto; Declaração de Rectificação n.º 63-B/2008, de 21 de Outubro; Portaria n.º 1356/2008, de 28 de Novembro). Para o efeito, foram igualmente analisados documentos que explicitam os critérios e orientações a considerar na sua demarcação, designadamente os seguintes:

- Guia Metodológico para a produção de cartografia municipal de risco e para a criação de sistemas de informação geográfica (SIG) de base municipal (Autoridade Nacional de Protecção Civil, 2009);
- Harmonização de definições e critérios de delimitação para as várias tipologias de áreas integradas em REN (Secretariado Técnico da Comissão Nacional da Reserva Ecológica Nacional, 2010).

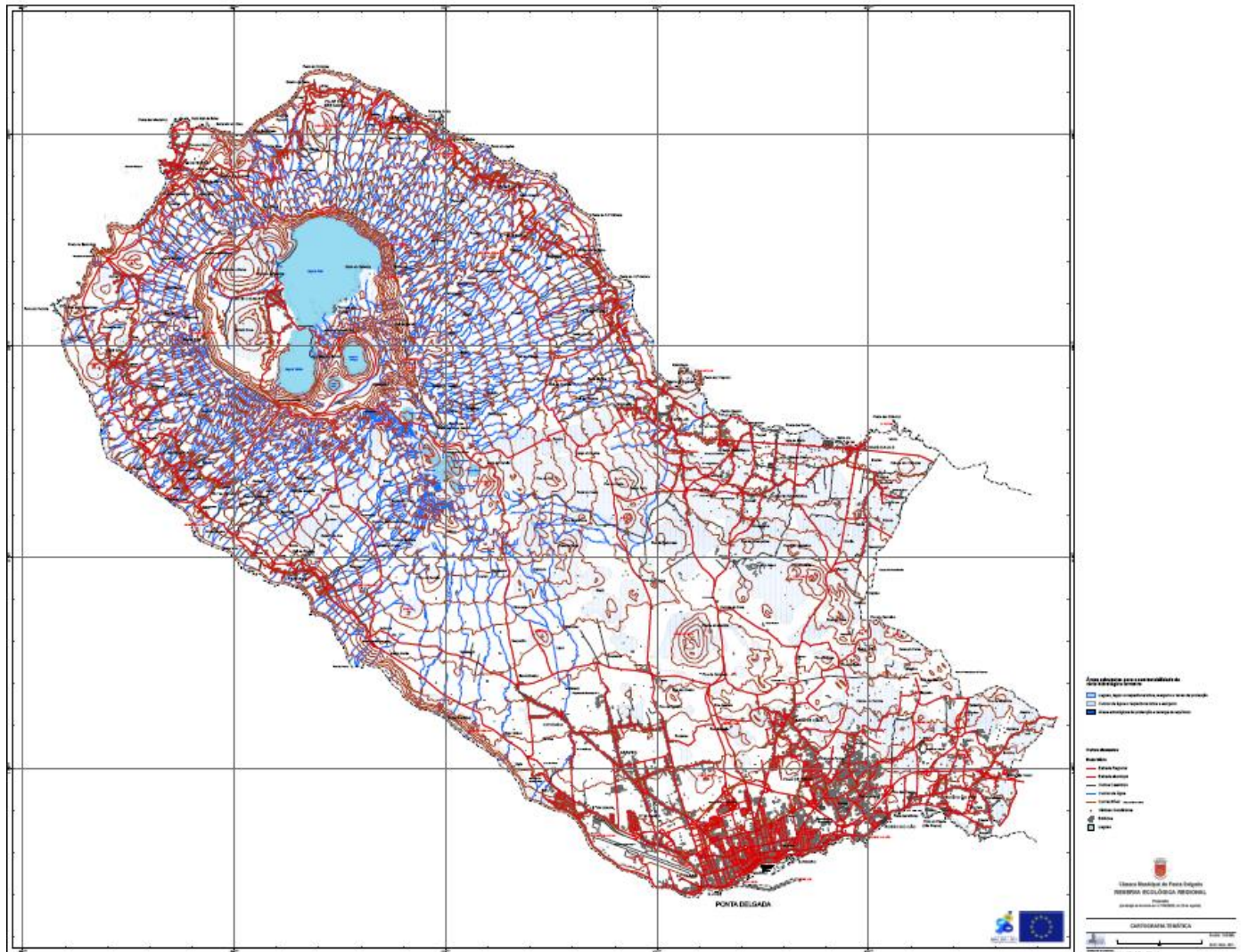
- Áreas de Protecção do Litoral



- Áreas de Protecção do Litoral

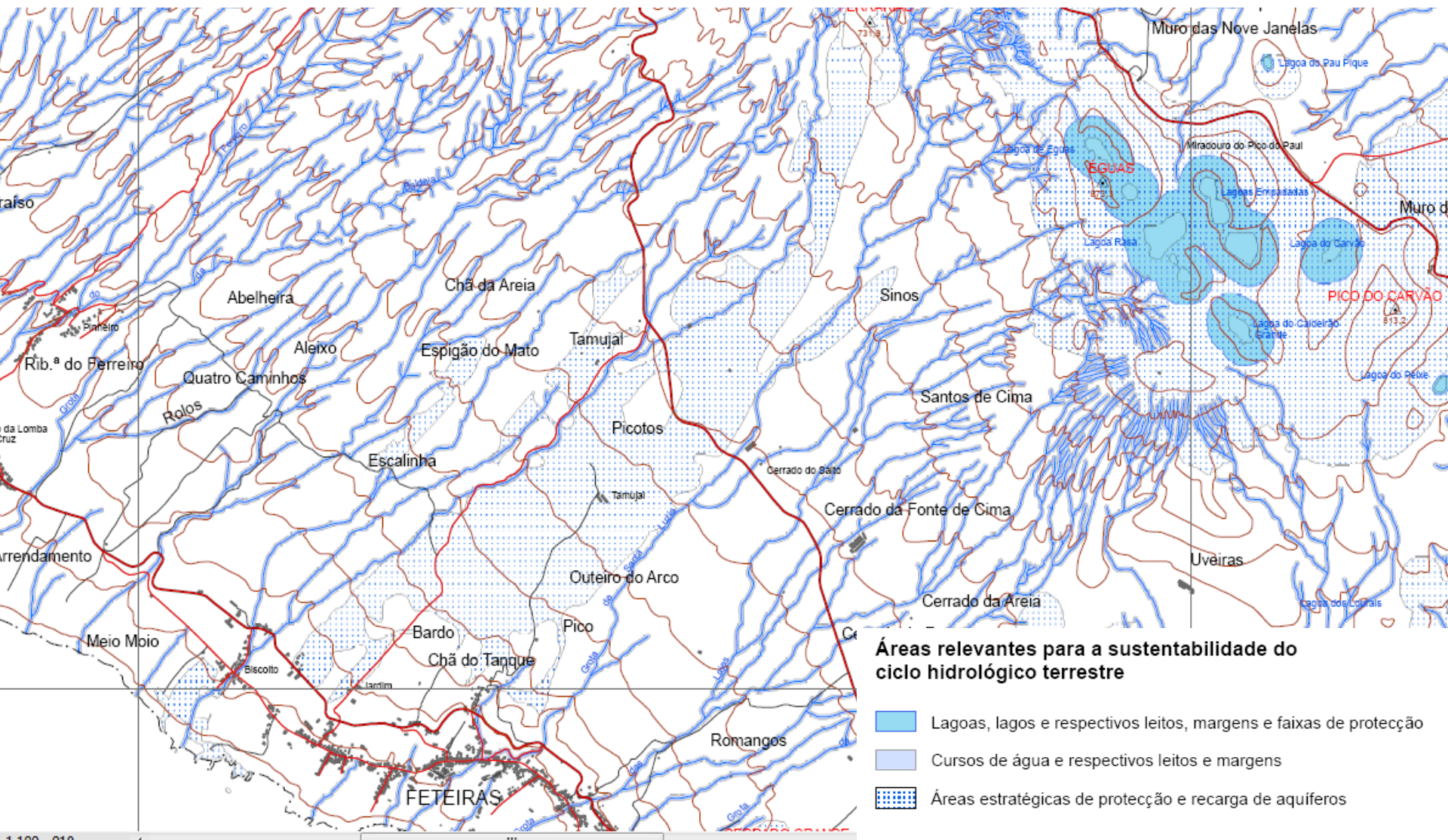


### • Áreas Relevantes para a Sustentabilidade do Ciclo Hidrológico



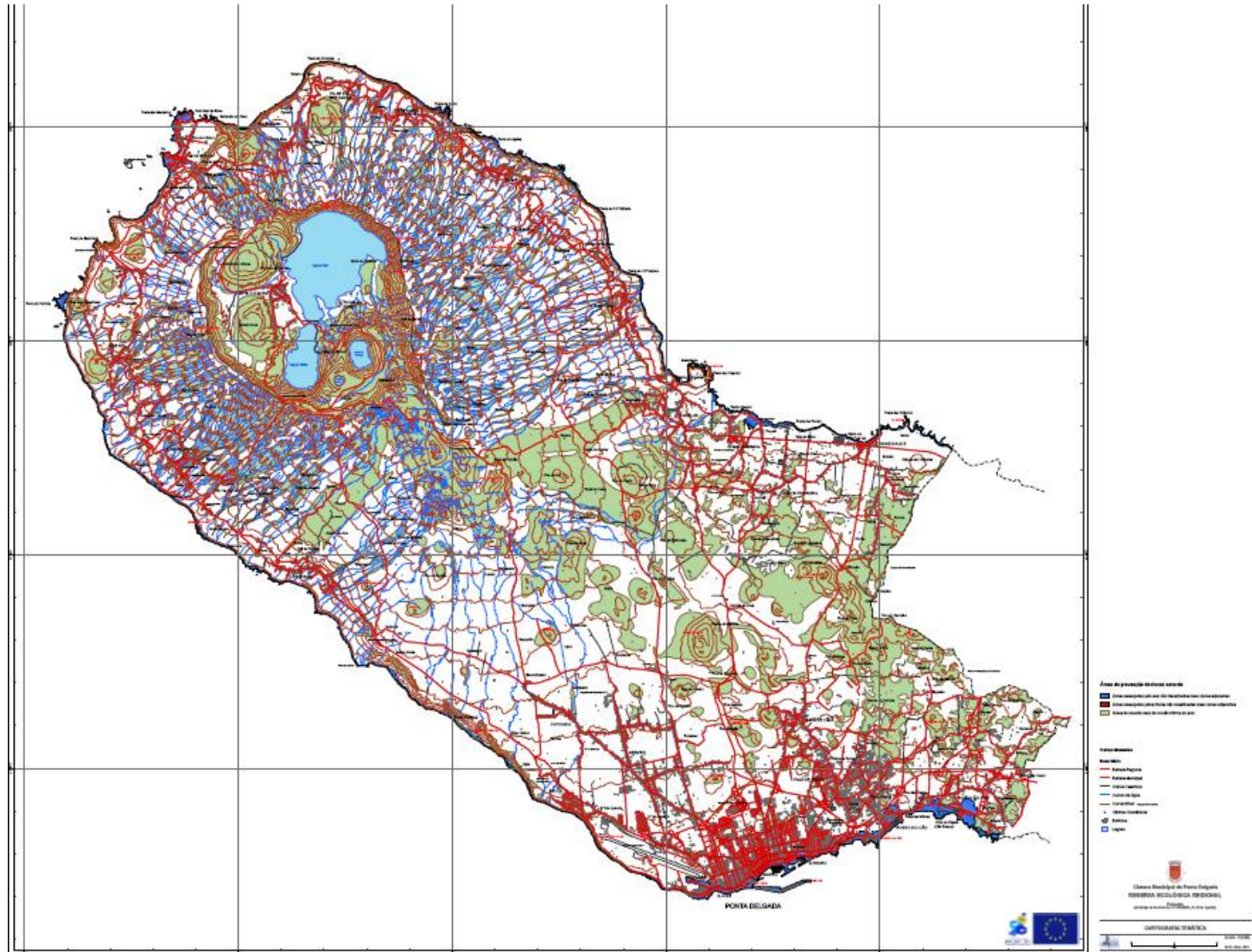
# CARTOGRAFIA TEMÁTICA

## • Áreas Relevantes para a Sustentabilidade do Ciclo Hidrológico



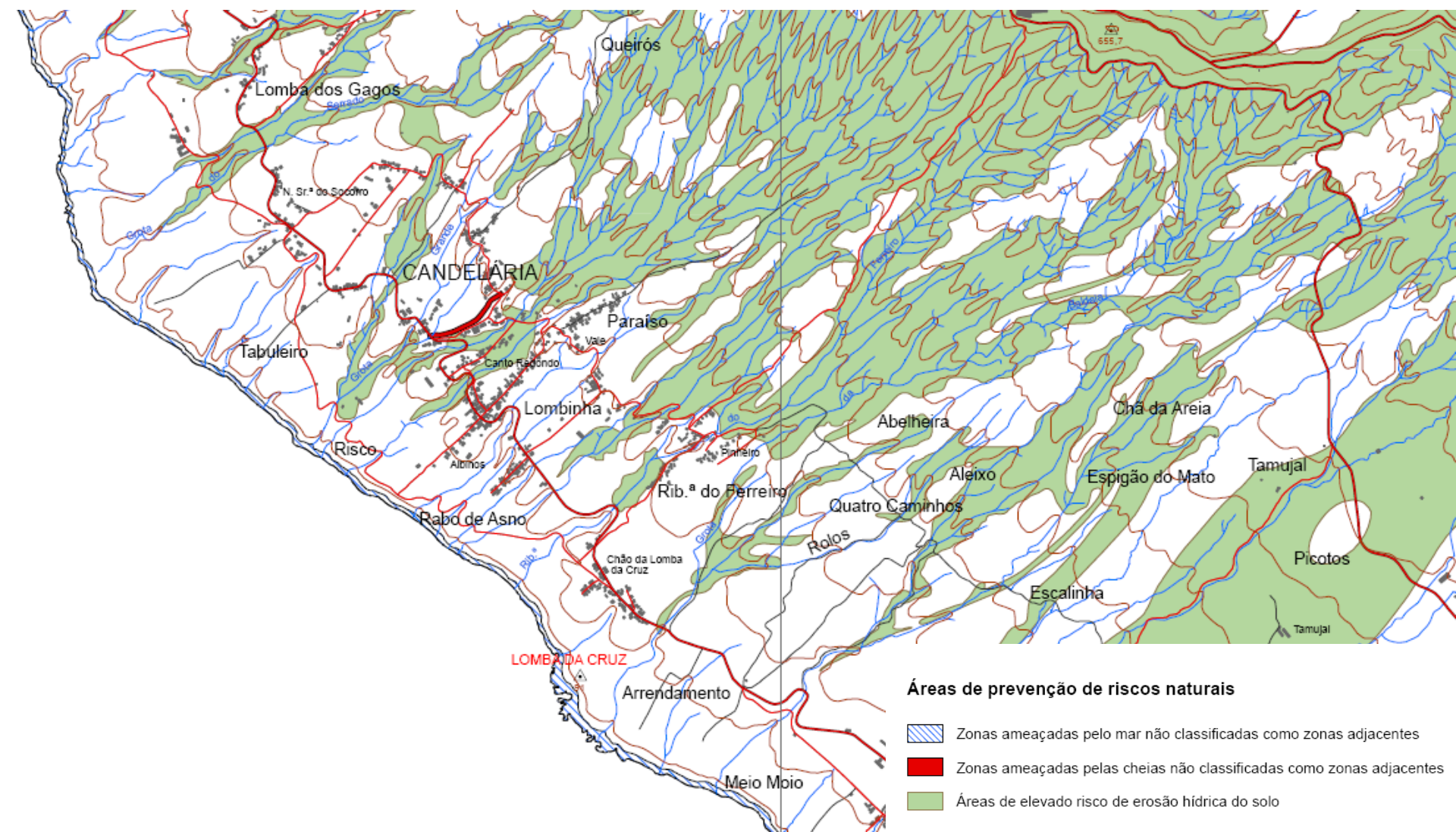
# CARTOGRAFIA TEMÁTICA

- Áreas de Prevenção de Riscos Naturais



# CARTOGRAFIA TEMÁTICA

- Áreas de Prevenção de Riscos Naturais



## DESENVOLVIMENTO APLICACIONAL





## DESENVOLVIMENTO APLICACIONAL

- Suporte a standards OGC, como por exemplo WMS, possibilidade de publicação e consumo;
- Integração com Google Maps e Bing Maps (Antigo Virtual Earth);
- Novas forma de interacção como por exemplo Zoom In/Out com a roda do Rato;
- Maior capacidade de pesquisa e exploração dos dados;
- Todos os resultados das pesquisas aparecem em grelhas num painel do GeoPortal (sem popups);
- Possibilidade de mudar de WebMap sem fechar ou mudar de janela.
- Possibilidade de esconder árvore dos temas (treeview), aumentando assim a área visível do mapa
- Conversão de Coordenadas
- Capacidade para partilhar mapas entre utilizadores
- Capacidade de activar/esconder temas através da treeview sem ter a obrigação de espera de um novo mapa após cada clique.
- Capacidade de personalização automática, por exemplo são armazenadas as últimas pesquisas que o utilizador fez, de forma a não ter que voltar a construir o filtro quando quiser fazer a mesma pesquisa.
- Funcionalidade para partilha de mapas, através de um link que se refere a uma zona específica de um determinado mapa. Esta funcionalidade disponibiliza ainda a opção de enviar um mapa por e-mail.

- Grande conjunto de bibliotecas de simbologia.
- Suporte a Font Style na construção de simbologia.
- Possibilidade de editar legendas temáticas.
- Suporte a uma segunda língua (Inglês).
- O menu do lado esquerdo do GeoPortal, que contém os separadores tem a possibilidade de recolher e expandir, dando assim a possibilidade de se ter mais área visível de mapa.
- Melhorias a nível das ferramentas de gestão do GeoPortal, como por exemplo a ferramenta para configurar as colunas de um tema, onde já não vai ser necessário ir configurar uma coluna de cada vez, podendo ser a configuração de todas as colunas feita apenas numa única interface.
- Capacidade de configurar os atributos de um tema em diferentes separadores, para que quando se exiba informação sobre o tema, esta apareça estruturada pelos diferentes separadores.
- Funcionalidade de informação com QuickPick, ou seja quando se detecta que existem mais de um tema no ponto onde se clicou ter a possibilidade de escolher uma delas. Deixando assim de ser necessário indicar um tema activo antes de obter a informação.
- Todas as pesquisas passam a devolver listagens, que podem ser exportadas para Excel, o que vem aumentar as capacidades da pesquisa avançada que apenas mostrava no mapa o resultado da pesquisa não devolvendo nenhuma listagem.
- Funcionalidade que mostra o perfil altimétrico de uma determinada zona do mapa. Esta funcionalidade necessita que esteja configurada no mapa as curvas de nível e que estas tenham a informação adequada ao mesmo.
- Suporte a bases de dados espaciais que seguem os standards OGC, como MySQL Spatial Extensions, PostGres PostGis, SQL Server 2008 Spatial, etc.
- Wizard de Exportação de informação geográfica do GeoPortal para shapefile, com possibilidade de criar filtros, com esta funcionalidade pode-se, por exemplo, obter rapidamente uma shapefile só com as pretensões criadas no ano 2008, ou então uma shapefile dos números de polícia de uma determinada freguesia

## A Destacar:

- Suporte a standards OGC, como por exemplo WMS, possibilidade de publicação e consumo;
- Integração com Google Maps e Bing Maps;
- Maior capacidade de pesquisa e exploração dos dados;
- Conversão de Coordenadas
- Vasto conjunto de bibliotecas de simbologia;
- Suporte a *Font Style* na construção de simbologia;
- *Wizard* de Exportação de informação geográfica para shapefile ou para KMZ(google earth);
- Suporte a uma segunda língua (Inglês);



Mapas disponíveis	
Categoria: Aplicações	
Administração	Gestão de Layers
Cadastro do Património	Módulo para gestão do cadastro do património. Gestão dos terrenos, edifícios, terrenos alienados e edifícios alienados. Integração com a ferramenta SAGA.
Cadastro Rodoviário	Módulo para a Gestão da Sinalização
Gestão da Toponímia de Ruas e Números de Polícia	Módulo que permite fazer a gestão da Rede Viária do Concelho, respectiva toponímia, assim como a gestão dos números de polícia.
Gestão de Espaços Verdes	Gestão de Espaços Verdes
Gestão Urbanística	Módulo que permite fazer a análise geográfica do PDM, emitindo um relatório com a informação relativa ao regulamento do Plano Director Municipal. Gestão de plantas e processos nos seus vários estados. Integração com as restantes aplicações de Gestão Processual.
Plantas de Localização	Emissão de Plantas de Localização
Plantas On Line	Webmapa destinados à emissão de plantas de localização on-line.
Pontos de deposição	Gestão de pontos de deposição.
Publicidade	Pontos de Publicidade
Registo Pretensões	Módulo que permite efectuar o registo das pretensões e a verificação dos suportes informáticos. Integração com o SAGA.
Serviço Municipal de Protecção Civil	Localização dos centros de desalojados e heliportos, assim como dos locais de instalação de campos de tendas em caso de catástrofes.
testgu	testgu
Categoria: Mapas	
Cadastro Rústico	Módulo que permite a localização e visualização das Secções do cadastro Rústico.
Carta de Uso do Solo	Carta de Uso do Solo
Carta Social	Carta Social do Concelho de Ponta Delgada
Carta Turística	Mapa digital com os principais pontos de interesse a nível concelhio.
Censos 2001	Dados dos Censos de 2001
Elementos Classificados	Webmapa com a localização dos elementos classificados e respectivas faixas de protecção.
Mapas de Teste	Informação de Teste
PDM	Webmap destinado a divulgação do Plano Director Municipal na Intranet e Internet
Plano de Urbanização	Mapas Interactivo do Plano de Urbanização de Ponta Delgada
Pontos Coordenados	Localização dos Pontos Coordenados pela Câmara Municipal de Ponta Delgada
Rede Viária	Módulo que permite efectuar pesquisas geográficas das ruas do Concelho. Disponibiliza ferramenta de calculo de percurso entre dois pontos ou entre duas ruas.
SMAS	Serviços Municipalizados de Ponta Delgada

# DESENVOLVIMENTO APLICACIONAL

http://192.168.0.249/Geoportal2010/GeoPortal/MapViewerCMPD.aspx?WMID=15

File Edit View Favorites Tools Help

**GEOPORTAL**  
PONTA DELGADA

Endereços Alfanumérica Espacial  
Freguesia Rua N. Policia  
Introduza a freguesia Introduza a rua Introduza Pesquisa

Mudar de mapa  
Cadastral do Património

Temas Legenda

- Ponta Delgada
  - Alvarás de Loteamento
  - Bases Cartográficas
  - Elementos Referência
  - Património
    - Edifícios Aliados
    - Terrenos
    - Terrenos Aliados
    - Edifícios

Escala - 1: 2000



Temas base

- ☐ Sem tema base
- ☐ Cartas Militares
- ☐ Matrizes Cadastrais
- ☐ Cadastro Rustico
- ☐ Ortos 1:5000 (2004)
- ☒ Ortos 1:2000 (2007/2010)
- ☐ Cartografia 1:5000



O portal inclui:

- Motor de pesquisa para actividades desenvolvidas no concelho;
- Informações sobre as mesmas, com os respectivos contactos;
- Possibilidade de inserção de conteúdo multilingue;
- Estatísticas de consultas;
- Inserir e alterar dados das empresas a partir do portal;
- Integração com Geoportal;
- Pesquisa simples e avançada com sugestões baseadas nos metadados;
- Validação de inserção e alteração por Workflow.



AGENDA »

COMUNICAÇÕES MUNICIPAIS »

DIRECTÓRIO COMERCIAL »

NOTÍCIAS »

Câmara Municipal

Canil Municipal

Biblioteca

SIG/Cartografia

Concursos

Faqs

Itinerários

Sondagens

Ficheiros



Downloads

Newsletter

## MUNICÍPIO DE PONTA DELGADA

TURISMO, LAZER, COMÉRCIO, SERVIÇOS, INDÚSTRIA

GUIA TURÍSTICO

Pesquisa  Limpar Pesquisa 

Geográfica | Por Actividade | Por Freguesia

INÍCIO | Onde Ficar | Onde Comer | Onde Ir | Entretenimento | Comércio Tradicional | Contactos Úteis

**TURISMO**  
Alojamento, Alojamentos, Artesanato...

**SOCIEDADE**  
3ª Idade, Associações e Cooperativas, Bombeiros...

**COMÉRCIO E SERVIÇOS**  
Bancos, Restauração, Artesanato...

**DESPORTO E LAZER**  
Clubes, Artigos desportivos, Clubes Desportivos e Associações...

**COMUNICAÇÃO SOCIAL**  
Rádio e Televisão, Jornais e Agências Noticiosas...

**ADMINISTRAÇÃO PÚBLICA**  
Imobiliárias, Outros, Direcções Regionais...

**CONSTRUÇÃO CIVIL**  
Aluguer, Materiais de Construção Civil, Construtores...

**ENTIDADES MUNICIPAIS**  
Câmara Municipal, Biblioteca Municipal, Centro Municipal de Cultura...

**INDÚSTRIA**  
Observações de Cetáceos, Outras, Tabaqueira...

**EDUCAÇÃO E CULTURA**  
Escolas, Escolas Profissionais, Creches e Jardins -de-infância...


**EMPRESAS**  
Companhias Aéreas, Empresas Públicas, Empresas...

**SERVIÇOS PÚBLICOS**  
Juntas de Freguesia, Cartórios, Centro de Saúde...


**SAÚDE E BELEZA**  
Hospital, Barbeiros, Cabeleireiros e Estética...

**AMBIENTE**  
Aterro Sanitário, Empresas de Reciclagem, Depósito de Sucata...

quinta-feira, 30 de Junho de 2011

32°C máx.  
18°C mín. 


PESQUISA



ÁREA RESERVADA  
DIRECTÓRIO

Utilizador

Senha


[Entrar](#) [Registar](#) 

[Recuperar Senha](#)

VISITE O CONCELHO »


PUBLICAÇÕES »

INFORMAÇÕES ÚTEIS »

SERVIÇOS ONLINE 

PLANTAS DE LOCALIZAÇÃO

GABINETE DE APOIO AO MUNICÍPE

MAPAS 

MORADA

Praça do Município  
9504-523 Ponta Delgada

Telefone: 296 304400





## MUNICÍPIO DE PONTA DELGADA

AGENDA »

COMUNICAÇÕES MUNICIPAIS »

DIRECTÓRIO COMERCIAL »

NOTÍCIAS »

Câmara Municipal

Canil Municipal

Biblioteca

SIG/Cartografia

Concursos

Faqs

Itinerários

Sondagens

Ficheiros

Downloads

Newsletter

TURISMO, LAZER, COMÉRCIO, SERVIÇOS, INDÚSTRIA

GUIA  
TURÍSTICO

Câmara Municipal

Pesquisa



Limpar Pesquisa ✖

Geográfica | Por Actividade | Por Freguesia

INÍCIO | Onde Ficar | Onde Comer | Onde Ir | Entretenimento | Comércio Tradicional | Contactos Úteis

RESULTADOS PARA 'CÂMARA MUNICIPAL'



CÂMARA MUNICIPAL DE PONTA DELGADA  
PRAÇA DO MUNICÍPIO, SÃO SEBASTIÃO  
Tel.: 296304400 Fax: 296306254  
Web: [www.mpdelgada.pt](http://www.mpdelgada.pt)

[Ver no mapa](#)

quinta-feira, 30 de Junho de 2011

32°C máx.  
18°C mín.



PESQUISA

\$



ÁREA RESERVADA  
DIRECTÓRIO

Utilizador

Utilizador

Senha

[Entrar](#)

[Registar](#)



[Recuperar Senha](#)

VISITE O CONCELHO »

PUBLICAÇÕES »

INFORMAÇÕES ÚTEIS »

SERVIÇOS ONLINE



PLANTAS DE  
LOCALIZAÇÃO

GABINETE DE  
APOIO AO  
MUNICÍPIO

MAPAS



MORADA

Praça do Município  
9504-523 Ponta Delgada

Telefone: 296 304400



## MUNICÍPIO DE PONTA DELGADA

AGENDA »

COMUNICAÇÕES MUNICIPAIS »

DIRECTÓRIO COMERCIAL »

NOTÍCIAS »

Câmara Municipal

Canil Municipal

Biblioteca

SIG/Cartografia

Concursos

Faqs

Itinerários

Sondagens

Ficheiros

Downloads

Newsletter

TURISMO, LAZER, COMÉRCIO, SERVIÇOS, INDÚSTRIA

GUIA  
TURÍSTICO

[Pesquisa]

Pesquisa Limpar Pesquisa

Geográfica | Por Actividade | Por Freguesia

INÍCIO | Onde Ficar | Onde Comer | Onde Ir | Entretenimento | Comércio Tradicional | Contactos Úteis

Dados da Empresa

Imagens

Comentários/Sugestões



### CÂMARA MUNICIPAL DE PONTA DELGADA - Administração local

E-mail: [gabinetedomunicipe@mpdelgada.pt](mailto:gabinetedomunicipe@mpdelgada.pt)

Site: [www.mpdelgada.pt](http://www.mpdelgada.pt)

Fax: 296306254

Telefone: 296304400

Férias:

Serviços:

Horário: Das 8h30m às 16h30m

Dias de Encerramento: Sábado, Domingo e Feriados

Acesso a Deficientes: Sim

quinta-feira, 30 de Junho de 2011

32°C máx.  
18°C mín.



PESQUISA

ÁREA RESERVADA  
DIRECTÓRIO

Utilizador

Senha

[Entrar](#)

[Registar](#)

[Recuperar Senha](#)

VISITE O CONCELHO »

PUBLICAÇÕES »

INFORMAÇÕES ÚTEIS »

SERVIÇOS ONLINE

PLANTAS DE  
LOCALIZAÇÃO

GABINETE DE  
APOIO AO  
MUNICIPE

MAPAS

MORADA

Praça do Município  
9504-523 Ponta Delgada

Telefone: 296 304400



## MUNICÍPIO DE PONTA DELGADA

AGENDA »

COMUNICAÇÕES MUNICIPAIS »

DIRECTÓRIO COMERCIAL »

NOTÍCIAS »

Câmara Municipal

Canil Municipal

Biblioteca

SIG/Cartografia

Concursos

Faqs

Itinerários

Sondagens

Ficheiros

Downloads

Newsletter

TURISMO, LAZER, COMÉRCIO, SERVIÇOS, INDÚSTRIA

GUIA  
TURÍSTICO

[Pesquisa]

Pesquisa



Limpar Pesquisa ✖

Geográfica | Por Actividade | Por Freguesia

INÍCIO | Onde Ficar | Onde Comer | Onde Ir | Entretenimento | Comércio Tradicional | Contactos Úteis

Dados da Empresa

Imagens

Comentários/Sugestões



quinta-feira, 30 de Junho de 2011

32°C máx.  
18°C mín.



PESQUISA

\$



ÁREA RESERVADA  
DIRECTÓRIO

Utilizador

Utilizador

Senha

[Entrar](#)

[Registar](#)



[Recuperar Senha](#)

VISITE O CONCELHO »

PUBLICAÇÕES »

INFORMAÇÕES ÚTEIS »

SERVIÇOS ONLINE



PLANTAS DE  
LOCALIZAÇÃO

GABINETE DE  
APOIO AO  
MUNICÍPIO

MAPAS



MORADA

Praça do Município  
9504-523 Ponta Delgada

Telefone: 296 304400

Telefax: 296 304401

email:

[gabinetedomunicipio@mpdelgada.pt](mailto:gabinetedomunicipio@mpdelgada.pt)

Nº Verde: 800 205 479

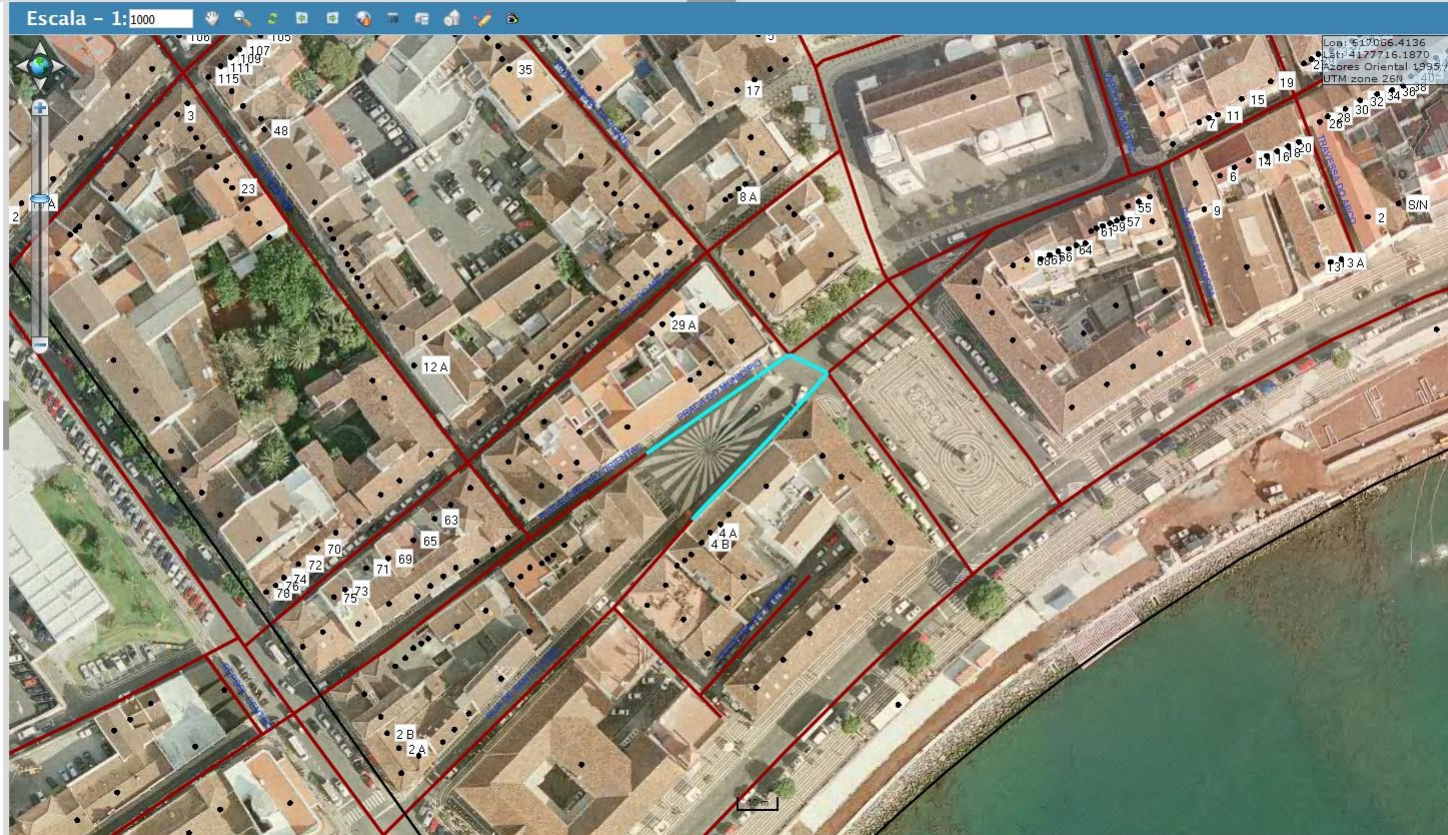
Endereços Alfamétrica Espacial

Freguesia Rua N. Policia

Introduza a freguesia Introduza Pesquisa

PRAÇA DO MUNICÍPIO

- Temas Legenda
- Ponta Delgada
    - Bases Cartográficas
    - Cultura e Lazer
    - Elementos Referência
    - Mapa Base
    - Serviços Utilidade Pública
    - Transportes
    - Parques e Jardins
    - Miradouros



- Temas base
- ☐ Sem tema base
  - ☐ Modelo 3D
  - ☐ Cartas Militares
  - ☐ Ortos 1:5000 (2004)
  - ☒ Ortos 1:2000 (2007/2010)

BackOffice  
Gestão de Conteúdos

Acesso

João Moniz

Sair

[» Alterar senha](#)

Administração

Directórios

[Guia Turístico](#)[Empresas](#)[Categoria Empresas](#)[Sub-Cat. Empresas](#)[CAE Grupos](#)[CAE Classes](#)[CAE Sub-Classes](#)

WebTemplates

Classificações

Conteúdos

Dados Geográficos

Idioma corrente: Português



Início | quinta-feira, 30 de Junho de 2011

## INÍCIO



Animais



Artigos



Biblioteca



CAE Classes



CAE Grupos



CAE Sub-Classes



Categoria Empresas



Empresas



Eventos



Ficheiros



Guia Turístico



Notícias



Permissões



Sub-Cat. Empresas



Utilizadores

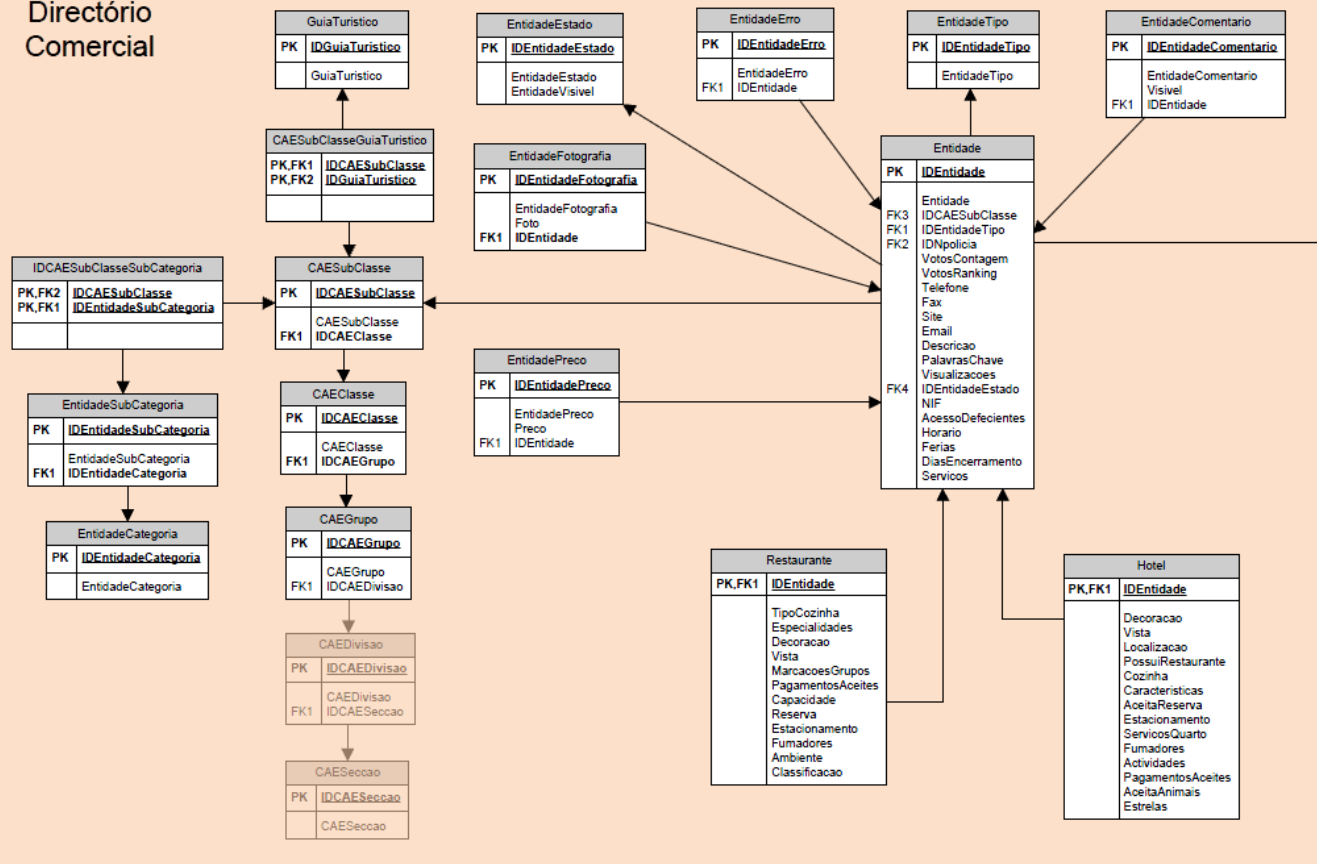
Bem-vindo à Gestão de  
Conteúdos da AMBISIG!Consulte o [Manual](#) para  
esclarecimento acerca da edição  
do Site a gerir.[Contacte](#) a AMBISIG caso tenha  
alguma dúvida a esclarecer.Deixe a sua [Sugestão](#) para  
melhorarmos os nossos produtos e  
serviços.

## UTILIDADES

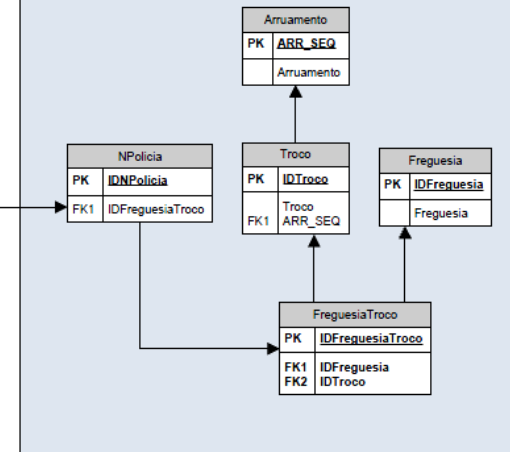
[Número total de Utilizadores Registados:](#) 18[Número total de Notícias Online:](#) 3863[Número total de Notícias Offline:](#) 24

# Modelo Relacional

## Directório Comercial

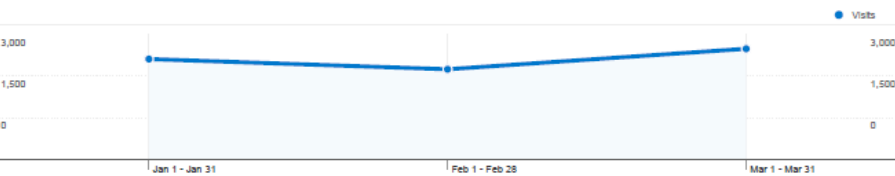


## SIG



## sigweb.mpdelgada.pt/geoportal Dashboard

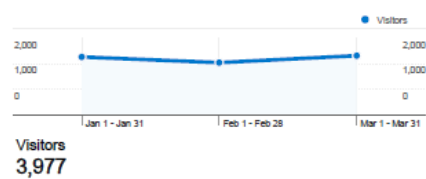
Jan 1, 2011 - Mar 31, 2011  
Comparing to: Site



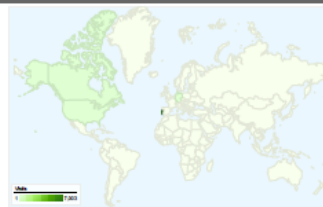
### Site Usage



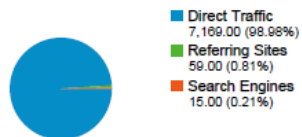
### Visitors Overview



### Map Overlay



### Traffic Sources Overview



### Content Overview

Pages	Pageviews	% Pageviews
/geoportal/GeoPortal/MapForm.	3,029	3.99%
/geoportal/GeoPortal/MapForm.	2,708	3.56%
/geoportal/GeoPortal/MapForm.	2,701	3.56%
/geoportal/GeoPortal/MapForm.	2,470	3.25%
/geoportal/GeoPortal/MapForm.	2,068	2.72%

## sigweb.mpdelgada.pt/geoportal Dashboard

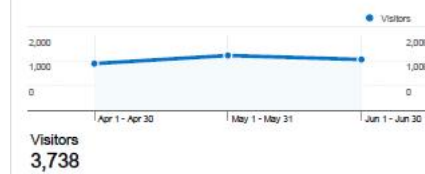
Apr 1, 2011 - Jun 30, 2011  
Comparing to: Site



### Site Usage



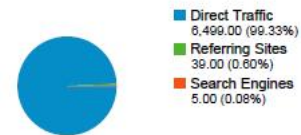
### Visitors Overview



### Map Overlay



### Traffic Sources Overview



### Content Overview

Pages	Pageviews	% Pageviews
/geoportal/GeoPortal/MapForm.	2,790	4.35%
/geoportal/GeoPortal/MapForm.	2,537	3.96%
/geoportal/GeoPortal/MapForm.	1,739	2.71%
/geoportal/GeoPortal/MapForm.	1,684	2.63%
/geoportal/GeoPortal/MapForm.	1,500	2.34%

# *Obrigado*

[jorgetavares@mpdelgada.pt](mailto:jorgetavares@mpdelgada.pt)

[www.mpdelgada.pt](http://www.mpdelgada.pt)